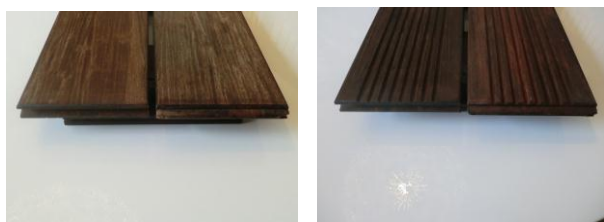


Montage- en onderhoudsinstructie Bamboe Vlonderplank Pro:

De bamboe vlonderplank heeft een gladde kant en een kant met groef. De bamboe vlonderplank is aan beide zijden te gebruiken.



De vlonderplanken zijn op twee manieren te monteren:

- met clip systeem (ca. 20 clips per / m²)
- zonder clip systeem (direct geschroefd)

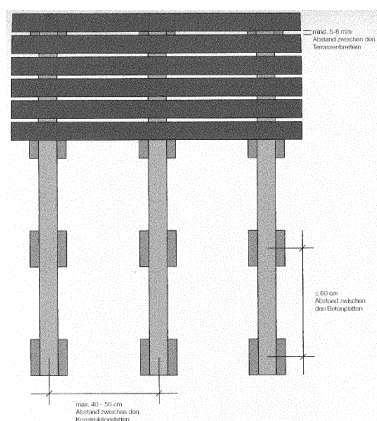
Voordat u begint:

Voor het monteren van vlonderplanken op bamboecomposiet funderingsbalken, verdienen de volgende punten uw aandacht:

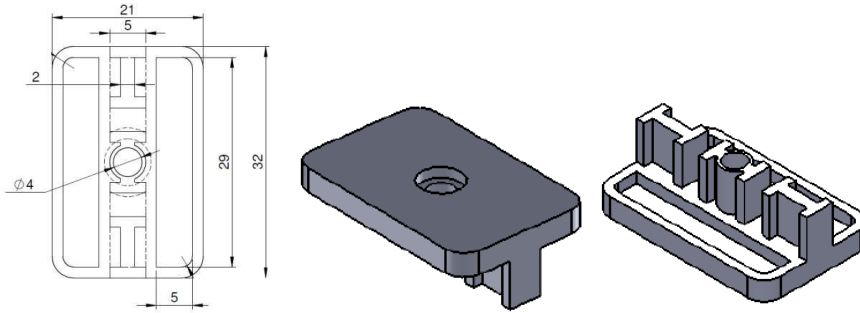
- Opeenhoping van water onder de terrasplanken dient te worden vermeden door het creëren van een water doorlatende grondstructuur. Dit kan worden bereikt door gebruik van lagen zand en grind.
- Installeer de terrasplanken met lichte helling (2% afschot) zodat het water niet op de planken blijft staan.
- Zorg voor goede ventilatie van de terrasplanken door ten minste 20 mm expansieruimte aan muren en obstakels te behouden.
- Vermijd het afsluiten van de terrasplanken aan de zijkanten.
- Bij een niet snel drogende ondergrond dient er minstens een afstand van 10 cm tussen de ondergrond het en het terras te zijn. Houd minstens 5 mm expansieruimte tussen de planken.
- Indien u draagbalken gebruikt, neem dan draagbalken met een minimale afmeting van 40x70 mm.
- Vermijd direct contact met de ondergrond. Het is aan te raden om maximaal 450 mm ruimte tussen de draagbalken te houden (1 terrasdeel wordt dus ondersteund door 4 balken).
- Er dienen beton/steen tegels van ca. 40-50mm dik onder de draagbalken te worden geplaatst.
- De draagbalken mogen niet tegen elkaar liggen, houd ca. 8mm tussenruimte aan.
- Het is aan te raden om op de gezaagde uiteinden in te smeren met Woca Olie, om te voorkomen dat water gemakkelijk in het materiaal kan dringen.

Montagehandleiding bamboe vlonderplank met clip systeem:

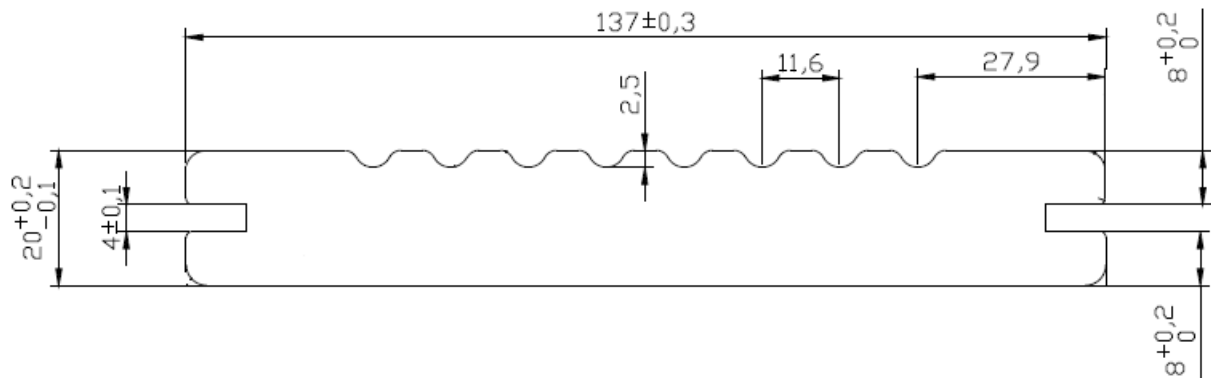
1. Plaats de vlonderplank op Aquadyne of op een bamboe funderingsbalk.
2. Plaats de clip in de groef van de plank.
3. Boor de schroef in het Aquadyne. Indien bamboe funderingsbalken worden gebruikt, is het raadzaam om eerst met een 3,5 mm boor voor te boren.
4. Plaats de volgende vlonderplank op het Aquadyne of op de bamboe funderingsbalk
5. Plaats ook de volgende clip in de groef van de plank.
6. Boor de volgende schroef in het Aquadyne. Indien bamboe funderingsbalken worden gebruikt, is het raadzaam om eerst met een 3,5 mm boor voor te boren.
7. Schuif het kopse kant mes- en groef systeem in elkaar en verbind zo de vlonderplanken, zonder kans op oneffenheden.
8. Indien verkleuring niet gewenst is, is het belangrijk om de vlonderplanken te behandelen met Woca Olie. Dit gaat het beste met de Silicium bezem. Behandel de vlonder planken daarna met de Cleaner en behandel ze vervolgens opnieuw met de Silicium bezem en de Woca olie.
9. Indien verkleuring wel gewenst is, kunt u de vlonderplanken 1 maal volgens punt 8 behandelen en pas overgaan tot de behandeling met Cleaner als u van gedachten bent veranderd.



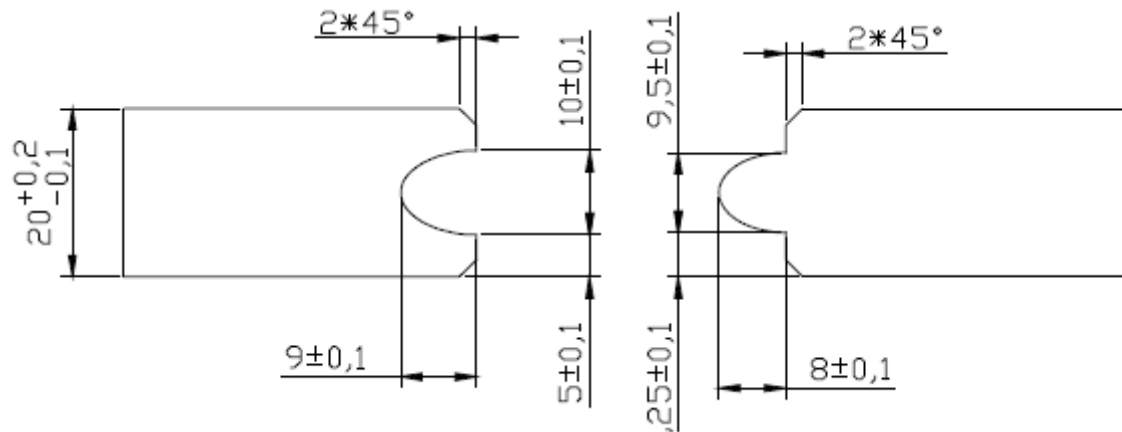
Clip – BPC - Polypropyleen met bamboe



Plankprofiel en clip:



Kopse kant mes- en groefverbinding:



Montagehandleiding bamboe vlonderplank zonder clip systeem:

1. Plaats de vlonderplank op Aquadyne of op de bamboe funderingsbalk.
2. Lijn de schroef posities netjes uit met een hulplijn of touwtje. Twee schroeven per kruising beperkt eventuele schoteling van de plank.
3. Boor de 2 schroeven door de plank in het Aquadyne. Indien bamboe funderingsbalken worden gebruikt, is het raadzaam om eerst met een 3,5 mm boor voor te boren.
4. Plaats de volgende vlonderplank op het Aquadyne of de bamboe funderingsbalk
5. Lijn de schroefposities weer netjes uit met een hulplijn of touwtje. Twee schroeven per kruising beperkt eventuele schoteling van de plank.
6. Boor de volgende 2 schroeven door de plank in het Aquadyne. Indien bamboe funderingsbalken worden gebruikt, is het raadzaam om eerst met een 3,5 mm boor voor te boren.
7. Schuif het kopse kant mes- en groef systeem in elkaar en verbind zo de vlonderplanken, zonder kans op oneffenheden.
8. Indien verkleuring niet gewenst is, is het belangrijk om de vlonderplanken te behandelen met Woca Olie. Dit gaat het beste met de Silicium bezem. Behandel de vlonder planken daarna met de Cleaner en behandel ze vervolgens opnieuw met de Silicium bezem en de Woca olie.
9. Indien verkleuring wel gewenst is, kunt u de vlonderplanken 1 maal volgens punt 8 behandelen en pas overgaan tot de behandeling met Cleaner als u van gedachten bent veranderd.

Let op!

De bamboe vlonderplank is een natuurproduct. Dit kan variëren in kleur, structuur en uiterlijk. Lichte vervorming en/of schoteling van de planken kan optreden na de installatie. Dit verschijnsel is normaal voor de meeste houtsoorten en is voor dit product geminimaliseerd door de gepatenteerde "Density-Thermo" methode.

Onderhoud van de bamboe vlonderplanken:

Het bamboe terrasdeel is vooraf geolied met Woca lucht gedroogde terrasolie. Wanneer niet minstens 2x per jaar een nieuwe laag terrasolie wordt aangebracht, zal het materiaal een grijze kleurtoon verkrijgen en zal de onderscheidende bamboe houtnerf minder zichtbaar worden. Volg de instructies van Woca (www.woodcaredenmark.com).

Reiniging van de bamboe vlonderplanken:

- Het is aan te raden om de terrasplanken zo veel mogelijk vrij van stof en vuil te houden. Dit kunt u doen door het terras regelmatig met een silicium bezem te reinigen.
- Verwijder het zeep- en vuilwater van de planken met schoon water en laat de vloer drogen.
- Breng een nieuwe laag Woca terrasolie aan.
- Laat de terrasvloer voldoende drogen voor gebruik.